

LKPV 1450 - 1361 L - porte pleine
LKPV 1453 - 1361 L - porte vitrée

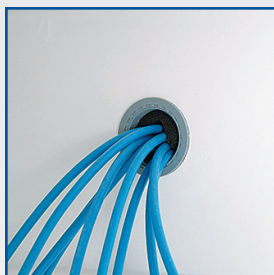


LKPV 1450

LES PLUS PRODUITS



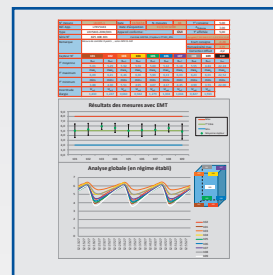
Froid ventilé haute performance avec double ventilation à flux d'air canalisé.



Passage de cuve Ø 30mm pour caractérisation/qualification sur site, positionné sur le coté droit à 1/3 du haut.



Passage de cuve Ø 15mm pour sonde GTC (Gestion Température Centralisée) PT100 ou numérique.



Chaque appareil est livré avec sa cartographie de contrôle et réglage 9 points. Caractérisation effectuée d'après la norme FD X15-140 en température d'air pour une ambiance de 22°C.

CONSTRUCTION

- Refroidissement ventilé +5°C ± 2°C
- Dégivrage et évaporation des condensats automatique par gaz chaud
- Groupe frigorifique compact placé au dessus de la cuve pour un volume de chargement optimal
- Carrosserie en acier avec traitement epoxy blanc anti corrosion
- Cuve en acier inox AISI 304 avec angles arrondis
- Isolation polyuréthane haute densité épaisseur 83mm
- Évacuation des eaux de nettoyage en fond de cuve
- Porte avec serrure et rappel de porte automatique
- Arrêt de ventilation à l'ouverture de porte
- Équipée de 5 roulettes Ø100 mm dont 2 avec freins
- Équipée de 2x4 grilles acier plastifié (510x650 mm), charge max 60kg, réglables en hauteur par pas de 27 mm

ACCESSOIRES

- Glissières en U gauche/droite
- Grille acier plastifié (lxp) 510x650 mm
- Tiroir aluminium télescopique ou PVC
- Interface connexion RS485 + logiciel traçabilité
- Enregistreur mobile EJ 32 IN

RÉGULATION

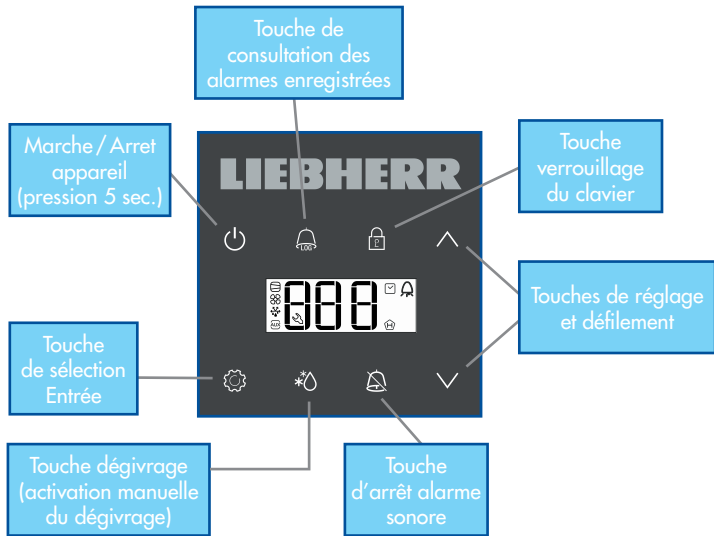
- Régulation électronique avec affichage & réglage par pas de 0,1 °C
- Verrouillage du clavier sécurisé par code PIN
- Alarme température haute/basse visuelle et sonore (seuils réglables)
- Alarme ouverture de porte visuelle et sonore
- Alarme coupure de courant visuelle et sonore (via batterie avec autonomie de 72 heures)
- Contact libre de potentiel (NO/NF) pour le raccordement à un système de contrôle à distance
- Sauvegarde des 3 dernières alarmes de température avec indication de la date de l'heure et de la durée
- Sauvegarde des 3 dernières coupures de courant avec indication de la date de l'heure et de la durée
- Sauvegarde de la température mini et maxi
- Connexion série RS 485 pour traçabilité température et alarmes centralisée sur PC (via interface & logiciel en accessoire)

OPTIONS

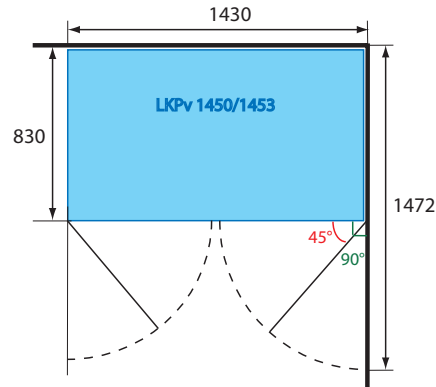
- OP 18C : réglage de la température de consigne à +4°C ± 2°C
- OP 18B : réglage de la température de consigne à +6°C ± 2°C
- OP 481 : alarme + traçabilité autonome intégré dans le bandeau
- OP 141 : enregistreur à disques 7 jours intégré dans le bandeau



RÉGULATION ÉLECTRONIQUE



ERGONOMIE



- Armoire démontable en 2 caissons pour faciliter la manutention (par techniciens)
- Possibilité d'installation dans un angle (pas de débord de porte)
- Porte pleine ou vitrée avec serrure
- Rappel automatique à 45°, stable à 90°
- Poignée intégrée sur toute la hauteur de la porte

LES CARACTÉRISTIQUES TECHNIQUES

| | LKPv 1450 | LKPv 1453 |
|--|------------------------------------|------------------------------------|
| Volume brut/utile (l.) | 1361/1230 | 1361/1230 |
| Homogénéité de la température ¹ | + 5°C ± 2°C | + 5°C ± 2°C |
| Plage de réglage de la température | + 2° à + 16°C | + 2° à + 16°C |
| Résolution & réglage | 0,1°C | 0,1°C |
| Hygrométrie | 65 - 75% | 65 - 75% |
| Refroidissement | ventilé | ventilé |
| Dégivrage | automatique gaz chaud | automatique gaz chaud |
| Évaporateur | batterie | batterie |
| Condenseur | batterie fil ventilé (avec filtre) | batterie fil ventilé (avec filtre) |
| Fluide | R-290 | R-290 |
| Alimentation 230 V - 50 Hz (W) | 350 | 350 |
| Consommation électrique (kWh/24h) | 1,96 | 2,25 |
| Dégagement calorifique (W/h) | 143 | 143 |
| Classe climatique | 5 (+ 40°C) | 5 (+ 40°C) |
| Niveau sonore (dBA) | 58 | 58 |

Équipement

| Type | grilles acier plastifié | grilles acier plastifié |
|-------------------------------------|-------------------------|-------------------------|
| Nb / dimensions (lxpxh) (mm) | 2x4 / 510x650 | 2x4 / 510x650 |
| Nb max / hauteur de réglage (mm) | 2x24 / 27 | 2x24 / 27 |
| Charge admissible par grille (kg) | 60 | 60 |
| Charge admissible par appareil (kg) | 420 | 420 |

Dimensions / Poids

| | | |
|------------------------|---------------|---------------|
| Appareil (lxpxh) (mm) | 1430x830x2215 | 1430x830x2215 |
| Hauteur sans roulettes | 2000 | 2000 |
| Cuve (lxpxh) (mm) | 1250x700x1550 | 1250x700x1550 |
| Emballé (lxpxh) (mm) | 1475x875x2215 | 1475x875x2215 |
| Poids brut/net (kg) | 254/199 | 266/221 |

¹ appareil tête de série qualifié selon FD X15-140 - en température d'air pour une ambiance 22°C.

Limite de responsabilité : ni le fabricant ni le vendeur ne peuvent être tenus responsables des dommages occasionnés par un dysfonctionnement de l'appareil, si celui-ci n'est pas raccordé à un système de surveillance à distance ou si ce système est inopérant.